

OSSIGENAZIONE

Manuale d'uso



OSSIGENAZIONE

L'**ossigeno** rappresenta uno degli elementi fondamentali per la vita di tutte le cellule del nostro organismo. Dall'ossigeno la cellula ricava **energia** che viene quindi spesa per il suo buon **funzionamento**. Questa preziosa sostanza arriva alle cellule mediante i vasi sanguigni. Cosa succede nella cute nel corso degli anni? Con il passare del tempo assistiamo ad una alterazione strutturale e ad una riduzione numerica dei piccoli vasi che nutrono le cellule della cute e di conseguenza anche ad un minor apporto di ossigeno e sostanze nutritive.

In effetti gli studi del fisico Von Ardenne (1990) rivelano che l'invecchiamento è legato al minor apporto di sangue ai tessuti, a sua volta conseguenza di un deficit della circolazione a livello dei tratti terminali dei capillari. Altri studi (Stuttgen G.) confermano che il numero di capillari attivi cutanei diminuisce con il passare degli anni e lavori recenti (Stucker et al) mostrano che gli strati superiori della pelle umana sono quasi esclusivamente riforniti di ossigeno dall'ambiente esterno.

In termini pratici, invecchiamento, stress, inquinamento, malattie , sono tutti fattori che colpiscono i microcapillari avviando ad un progressivo stato di sofferenza cutanea : abbiamo così una ridotta produzione di collagene, elastina e un rallentamento del ricambio cellulare. Tutto ciò si traduce visivamente in una cute non più giovane, scarsamente elastica ed idratata, poco luminosa ed asfittica di colorito grigiastro. Compaiono i primi cedimenti con perdita dei contorni del viso, appesantimento e rugosità più o meno accentuate.

Che Cos'è l'Ossigeno Iperbarico

I ricercatori della Clinica Universitaria di Berlino hanno dimostrato come l'impiego di ossigeno attivo topico favorisca la microcircolazione ed il metabolismo cutaneo. Ossigenare la pelle vuol quindi dire "rivascolarizzarla" rendendola più sana, tonica, luminosa e morbida.

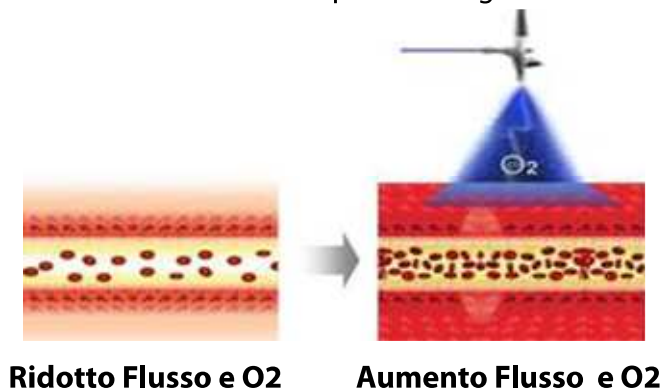
Quindi il primo beneficio del trattamento è una rivitalizzazione diretta degli strati cutanei. Ma esiste anche un secondo importante effetto: il gas iperbarico è anche un importante veicolatore e permette di far penetrare alcune molecole attraverso gli strati dermo-epidermici .

Quindi utilizzare Ossigeno Iperbarico fondamentalmente significa :
aumentare la quantità di ossigeno negli strati cutanei più superficiali dermo-epidermici
veicolare specifici cocktail di principi attivi con effetti mirati ad azione rigenerante, antiossidante, antiaging, sebo-regolatore e depigmentante.

Come si effettua la terapia

Sappiamo che i principali componenti dell'aria sono azoto nella percentuale del 78% e ossigeno nella percentuale del 20,96%. Ora attraverso un sofisticato apparecchio trasformiamo l'aria in ossigeno puro al massimo 90% e nello stesso tempo lo portiamo ad una pressione superiore di quella atmosferica iperbarizzandolo (all'incirca 3 Bar) : da qui il nome ossigeno iperbarico.

Attraverso l'utilizzo di un manipolo deflussore, collegato al compartimento iperbarizzante della macchina, e con un sistema a scansione ad intensità graduabile, spariamo il gas così ottenuto su tutta la superficie cutanea da trattare. Ciò provocherà immediatamente un aumento della quota di ossigeno nei tessuti ed un aumento del flusso di sangue



Di seguito passiamo sulla cute un cocktail di sostanze aventi varie azioni che verranno scelti a seconda del problema che la paziente presenta (ac. ialuronico, cellule staminali vegetali, antiossidanti, sostanze depigmentanti, ecc.) e quindi, con l'ausilio dell'aerografo e dell'ossigeno iperbarico, faremo penetrare tali sostanze nella profondità della cute con tutti i benefici che ne deriveranno.

L'ossigeno iperbarico è una tecnica semplice, indolore ed immediatamente efficace. Si tratta di una terapia effettuata senza aghi e senza i possibili fastidi da essi derivanti quali ecchimosi e dolorabilità. Possiamo quasi considerare l'ossigeno iperbarico una sorta di "Siringa Virtuale" con cui iniettare vari prodotti.

Indicazioni.

Molte patologie traggono benefici dall'ossigenazione percutanea :

Invecchiamento cutaneo viso

Alone scuro perioculare

Ringiovanimento collo, décolletè, mani

Iperpigmentazioni

Cute seborroica, acneica

Rilassamenti dermo-epidermici aree limitate corpo

L'assenza di effetti collaterali, dolore e traumi, e di rare controindicazioni rende inoltre tale terapia adatta a qualsiasi età.

Durata e Frequenza delle Sedute

La durata del trattamento si aggira mediamente intorno ai 45 minuti. I protocolli sono individuali dipendendo dal grado di invecchiamento e di eventuale altra patologia presente. Quindi le modalità, i tempi e i farmaci da veicolare sono strettamente personalizzati.

Per quanto riguarda il numero e la frequenza in linea generale possiamo dire che necessitano un minimo di 6 sedute, sicuramente a cadenza settimanale, seguite da un richiamo mensile per mantenere il risultato ottenuto.

Risultati

I risultati sono già visibili fin dalla prima seduta e migliorano e si consolidano nelle sedute successive con grande soddisfazione da parte dei pazienti. Tutti i parametri morfologici cutanei incrementano : turgore, elasticità e texture. Il viso appare più giovane, luminoso, i pori cutanei più ristretti, le rughe attenuate e soprattutto si ha un miglioramento nell'ovale del viso.

Nelle forme patologiche si riscontra un netto miglioramento del mantello idro-lipidico con riduzione dei processi acneici attivi e una riduzione di eventuali pigmentazioni presenti.

Tutti i risultati subiscono un incremento nel corso delle sedute e raggiungono un alto grado di stabilità nel tempo.

FUNZIONAMENTO

1. Funzione Iniezione/ Inalazione d'Ossigeno
 - a. Collegare la macchina alla corrente
 - b. Spingere il tasto "Start"
 - c. Spingere il tasto "TIMER" e scegliere tra 20-30'
 - d. Spingere F2 per attivare la funzione ossigeno
 - e. Premere F1 per selezionare la funzione " Iniezione d'ossigeno" o " Flusso d'ossigeno". Scegliere la intensità. "Intensità d'iniezione/Flusso d'ossigeno"
 - f. Se si vogliono fare dell'inalazione d'ossigeno , spingere la funzione "Intensità/ Flusso d'ossigeno" ed attivare la funzione Flusso d'inalazione d'Ossigeno"
 - g. Premere il tasto "Power" dopo aver finalizzato la seduta

2. Funzione Biostimolazione
 - a. Collegare la macchina alla corrente
 - b. Spingere il pulsante "Start" per iniziare a lavorare
 - c. Selezionare il tempo con il tasto "Timer" 20-30minuti
 - d. Selezionare il programma BIO nell pulsante Intensità
 - e. Spingere il pulsante BIO per iniziare a lavorare
 - f. Premere "Power" dopo aver finalizzato il trattamento



Accessori Principali ed uso

1. Deposito per essenze.
2. Manipolo assorbente: Per drenaggio linfatico e pulizia viso linfatica
3. Manipolo deflussore per la iniezione d'ossigeno
4. Maschera facciale : per fare le inalazione d'ossigeno
5. Iniettore d'acqua ed ossigeno: si usa per eliminare le cicatrici, l'acne attiva , pelle danneggiata per il laser, Effetto lifting e antirughe, trattamento delle borse sotto gli occhi, collo e decoltè, migliorare l'elasticità, pulizia in profondità della pelle....
6. Biostimolatore: per attenuare le rughe:
Ionizza il gas dell'ossigeno ricavato nell'ambiente e produce ossigeno puro al 98% con l'aiuto dell'alta pressione iperbarica.
Con i manipoli incorporati nella macchina idrata direttamente le rughe ed accelera il metabolismo cellulare



INDICAZIONI:

1. Trattamento Ossigeno in Spray

Si usa l'ossigeno con i principi attivi per massaggiare con l'ossigeno e trattare la pelle sensibile, eczema e psoriasi



2. Trattamento Drenaggio Linfatico: Migliora la circolazione sanguinea e il sistema linfatico per dissipare le imperfezioni ed eliminare le tossine mediante suzione.



3. Trattamento Iniezione d'ossigeno

Si usa con dei principi attivi per fare un trattamento transdermico senza aghi. Attiva il metabolismo cellulare. Aumenta la resistenza delle cellule, dona uniformità ai tessuti. Per trattare i problemi più abituali della pelle: Rughe, macchie,...

4. Trattamento Inalazione Ossigeno:

Si usa con la maschera facciale. Si possono aggiungere essenze di qualsiasi tipo:

- a. Sistema respiratorio: rinite, raffreddore,...
- b. Sistema neurologico: nerastemia, emicrania, insonnia,...
- c. Sistema sanguigno: Leucopenia: i globuli bianchi o leucociti compiono una funzione determinante nel nostro corpo: sono incaricati a difendere l'organismo dalle infezioni e dalle sostanze esterne.
- d. Sistema digestivo: anomalie diverse
- e. Trattamenti estetici:

Invecchiamento cutaneo viso

Alone scuro perioculare

Ringiovanimento collo, décolleté, mani

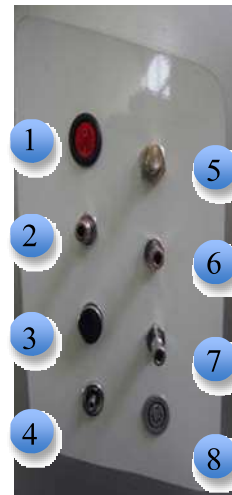
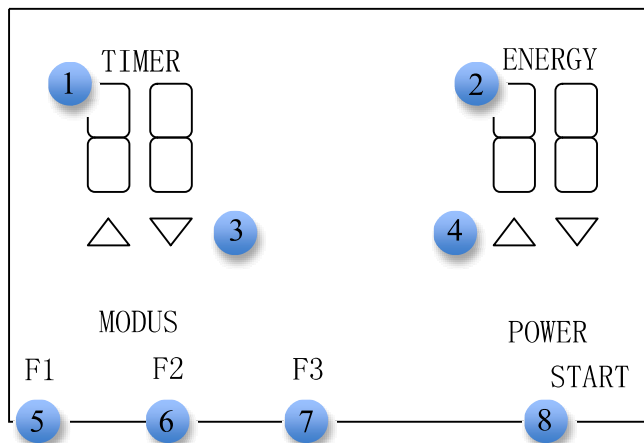
Iperpigmentazioni

Cute seborroica, acneica

Rilassamenti dermo-epidermici aree limitate corpo

5. Biostimolatore: trattamenti antiage-lifting

PANELLO DI CONTROLLO



1. Display Tempo
2. Display Intensità
3. Controllo tempo
4. Controllo Intensità Biostimolatore
5. Modo iniezione
6. Tasto iniziare produzione d' Ossigeno
7. Tasto On/OFF Biostimolatore
8. Taso ON/Off

1. Pulsante On per l'acqua
2. Uscita Iniezione d'acqua
3. Pulsante per Sistemare pressione di lavoro con il Manipolo assorbente
4. Collegamento manipolo assorbente
5. Intensità dell'ossigeno
6. Uscita del manipolo deflussore dell'ossigeno
7. Uscita del flusso d'ossigeno
8. Uscita Biostimolatore

Protocollo:

1. Pulire il viso e levare l'eccesso di grasso acneico.
2. Complementare la pulizia con il manipolo assorbente
3. Polverizzare con il deflussore d'ossigeno per attivare il metabolismo cellulare
4. Procedere con l'iniezione d'ossigeno , aiutare con un massaggio per facilitare l'entrata d'ossigeno nella pelle
5. Procedere a fare l'inalazione d'ossigeno
6. Utilizzare il Biostimolatore per i trattamenti antirughe, lifting, etc...

Un trattamento completo: 12 sedute, alternando 8 sedute inizialmente 2 volte a settimana e poi 1 seduta a settimana fino a completare il trattamento.

CARATTERISTICHE TECNICHE

Potenza Massima	370 w
Flusso	1-5 l/min
Concentrazione di Ossigeno	98,00%
Pressione di uscita	0.04MPa
Nivel Acustico	48dB
Autonomia del Filtro Esterno	100h
Autonomia del Filtro Interno	3000h
Autonomia del Generator	20000h
Dimensione	39x62x34
Peso	24Kg